



# Paletilla de Cordero

*al romero* Shoulder of Lamb with rosemary



## REGENERACIÓN / REGENERATION

Refrigerados / Refrigerated:



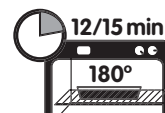
Microondas  
Microwave  
Pinchar el envase  
Prick on the Bag



Al baño maría  
Bain-marie  
Sin destapar  
Unopened



Olla o sartén  
Pot or pan  
Vierta el producto y remueva  
con suavidad  
Pour the product and stir gently



Horno  
Oven  
Colocar en recipiente  
adecuado  
Cook in a suitable dish

Congelados: Aumentar 2 min. en microondas, en el resto aumentar 5 min. / Frozen: Increase 2 min. microwave, the remaining increase in 5 min.

## CONSERVACIÓN / PRESERVATION

Refrigerados: De 0° C a 4° C • Consumir preferentemente antes de 100 días / Refrigerated: Of 0° C to 4° C • Consume best before 100 days.

Congelados: A -18° C • Consumir preferentemente antes de 18 meses / Frozen: At -18° C • Consume best before 18 months.

## INGREDIENTES / INGREDIENTS

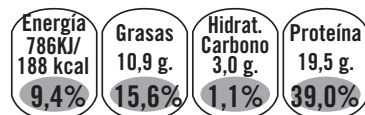
Paletilla de cordero (90%); cebolla, salsa (4%): aceite vegetal, sal, especias, grasa vegetal, extractos de especias; vino (**sulfitos**), aceite de oliva virgen extra y plantas aromáticas (romero).

Lamb shoulder (90 %); onion sauce (4%): vegetable oil, salt, spices, vegetable fat, spice extracts; wine (**sulfites**), extra virgin olive oil and herbs (rosemary).

## INFORMACIÓN NUTRICIONAL / NUTRITION FACTS

Valores medios por Mean values	100 g. 0,22 Lb	Ración 550 g. Ration 1,21 Lb
Energía / Energy	786 KJ/ 188 Kcal	4326 KJ/ 1034 Kcal
Grasas / Fat	10,9 g.	59,9 g.
Hidratos de carbono / Carbohydrates	3,0 g.	16,5 g.
Proteínas / Protein	19,5 g.	107,2 g.

Valores por 100 g.



% de la Cantidad Diaria Orientativa CDO  
para un adulto medio

## DISTRIBUCIÓN / DISTRIBUTION HO.RE.CA. REFRIGERADOS / REFRIGERATED

Envase de 1 unidad / Bag of one unit  
6 Envases por caja / 6 Bags per box  
12 Cajas por capa / 12 Boxes per cape  
6 Capas por palé / 6 Cape per pallet  
72 Cajas por palé / 72 Boxes per pallet

Código EAN / Code EAN

Envase de 1 unidad Bag of 1 unit	8436039915442
Caja de 6 envases de 1 un. Box of 6 bags of 1 unit	8436039915442

## DISTRIBUCIÓN / DISTRIBUTION HO.RE.CA. CONGELADOS / FROZEN:

Envase de 1 unidad / Bag of one unit  
4 Envases por caja / 4 Bags per box  
12 Cajas por capa / 12 Boxes per cape  
6 Capas por palé / 6 Cape per pallet  
72 Cajas por palé / 72 Boxes per pallet

Código EAN / Code EAN

Envase de 1 unidad Bag of 1 unit	8436039915992
Caja de 4 envases de 1 un. (EAN 14) Box of 4 bags of 1 unit (EAN 14)	18436039915456