



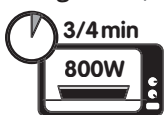
Estofado de Ternera

al vino tinto
Beef stew in red wine



REGENERACIÓN / REGENERATION

Refrigerados / Refrigerated:



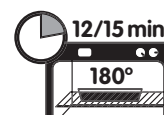
Microondas
Microwave
Pinchar el envase
Prick on the Bag



Al baño maría
Bain-marie
Sin destapar
Unopened



Olla o sartén
Pot or pan
Vierta el producto y remueva
con suavidad
Pour the product and stir gently



Horno
Oven
Colocar en recipiente
adecuado
Cook in a suitable dish

Congelados: Aumentar 2 min. en microondas, en el resto aumentar 5 min. / Frozen: Increase 2 min. microwave, the remaining increase in 5 min.

CONSERVACIÓN / PRESERVATION

Refrigerados: De 0° C a 4° C • Consumir preferentemente antes de 100 días / Refrigerated: Of 0° C to 4° C • Consume best before 100 days.

Congelados: A -18° C • Consumir preferentemente antes de 18 meses / Frozen: At -18° C • Consume best before 18 months.

INGREDIENTES / INGREDIENTS

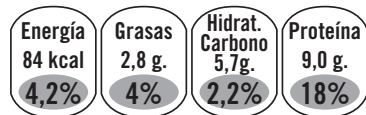
Ternera (31%), verduras (31%): (patata, zanahoria, judía verde y guisante), sofrito (22%): (cebolla, tomate, puerro, azúcar, aceite de oliva virgen extra, sal, almidón modificado de maíz, potenciador de sabor (E-621), acidulante (E-330) y ajo); agua, **almendra, avellanas**, harina de arroz, sal, vino tinto (<1%) (**sulfitos**) y especias.

Beef (31%), vegetables (31%): (potato, carrot, green bean and pea), stir-fry (22%): (onion, tomato, leek, sugar, olive oil extra virgin, salt, modified corn starch, flavor enhancer (E-621), acid (E330) and garlic); water, **almond, hazelnut**, rice flour, salt, red wine (<1%) (**sulfites**) and spices.

INFORMACIÓN NUTRICIONAL / NUTRITION FACTS

Valores medios por Mean values	100 g. 0,22 Lb	Ración 400 g. Ration 0,88 Lb
Energía / Energy	84 Kcal	336 Kcal
Grasas / Fat	2,8 g.	11,2 g.
Hidratos de carbono / Carbohydrates	5,7 g.	22,8 g.
Proteínas / Protein	9,0 g.	36,0 g.

Valores por 100 g.



% de la Cantidad Diaria Orientativa CDO
para un adulto medio

DISTRIBUCIÓN / DISTRIBUTION HO.RE.CA. REFRIGERADOS / REFRIGERATED

Envase de 1 unidad / Bag of 1 unit
15 Envases por caja / 15 Bags per box
12 Cajas por capa / 12 Boxes per cape
6 Capas por palé / 6 Cape per pallet
72 Cajas por palé / 72 Boxes per pallet

Código EAN-13 / Code EAN-13

Envase de 1 unidad Bag of 1 unit	8436039911062
15 Envases por caja 15 Bags per box	8436039915060

DISTRIBUCIÓN / DISTRIBUTION HO.RE.CA. CONGELADOS / FROZEN:

Envase de 1 unidad / Bag of 1 unit
15 Envases por caja / 15 Bags per box
12 Cajas por capa / 12 Boxes per cape
6 Capas por palé / 6 Cape per pallet
72 Cajas por palé / 72 Boxes per pallet

Código EAN-13 / Code EAN-13

Envase de 1 unidad Bag of 1 unit	8436039918559
15 Envases por caja 15 Bag per box	8436039916827